

السؤال الأول : اختر الاجابه الصحيحه مما بين القوسين : (تخصص خمس درجات لكل سؤال)

- ١.الخاصيةتستخدم في إظهار أوإخفاء صندوق التحكم في نافذة النموذج.
(Text - Back color – control box)
- ٢.مجموعة الإجراءات المرتبة ترتيبا منطقيا لحل مشكلة معينة يطلق عليها.....
(المشكلة – الخوارزمية – اختبار صحة البيانات)
- ٣.الشكل  يستخدم في
(بداية ونهاية الخريطة – اتخاذ قرار – خطوط اتجاه)
- ٤.بيئة التطوير المتكامله IDE تطلق على.....
(VisualBasic.Net – Visual studio - .Net framework)
- ٥.يمكن تغيير حجم أداة العنوانLabel يدويا إذا كانت الخاصية
(Fixed single="end " – Borderstyle= true " - Auto size = "false")

السؤال الثاني : أكمل العبارات الآتية بكلمة مناسبة مما يأتي :

- (Radio button – f7 – minimize box – خرائط التدفق)
١-يمكن فتح نافذة الكود code window بالضغط على زر من لوحة المفاتيح.
٢-يستخدم رمز المستطيل  ليعبر عن
٣-عنصر التحكم الذي يمكن استخدامه على نافذة النموذج لاختيار نوع الطالب "ذكر" أو "أنثى" هو
٤-.....تمثيل تخطيطي يعتمد على رسم بعض الأشكال القياسية لتوضيح ترتيب عمليات حل مشكلة.
٥-تستخدم الخاصية في التحكم في إظهار أو إخفاء صندوق تصغير نافذة النموذج .

السؤال الثالث : ضع علامه (√) أو (x) أمام العبارات الآتية :

- ١-توثيق البرنامج يعني التأكد من خلو البرنامج من الأخطاء ()
- ٢-إعداد كوبا من الشاي يعتبر مثالا لمشكلة ()
- ٣-لغة البرمجة VB.NET لا يمكن استخدامها في إنتاج تطبيقات مكتبية ()
- ٤- تنفرد أداة التحكم Textbox بالخاصية Password char ()
- ٥-الخاصية window state يظهر أثر ضبطها لنافذة النموذج form في نمط التشغيل فقط ()

السؤال الرابع : صل من العمود (أ) بما يناسب العبارة الموجوده في العمود (ب) مما يأتي :

- | | |
|-----------------------------|--|
| (أ) | (ب) |
| ١-اختبار صحة البرنامج | أ-الخطوات والأنشطة والعمليات التي ينبغي القيام بها للوصول إلى هدف اوناتج |
| ٢-معالج الحدث Event Handler | ب-يحتوي على أدوات التحكم التي يمكن وضعها على نافذة النموذج |
| ٣-الخاصية max length | ج- هو التأكد من خلو البرنامج من الأخطاء |
| ٤-صندوق الأدوات Toolbox | د-تحدد اذا ماكانت العناصر داخل قائمة مرتبة أم لا |
| ٥- حل المشكلة هي | هـ- تحدد الحد الأقصى لعدد الحروف التي يمكن إدخالها في صندوق النص |
| | و- عبارة عن إجراء يحتوي على كود يتم تنفيذه عندما يقع الحدث المرتبط به |

المراجع الفني

المراجع العددي

السؤال الأول : اختر الإجابة الصحيحة مما بين القوسين : (درجة لكل نقطة) (٢٠-٥)

- ١- لتحديد موقع الأداة على النموذج form تستخدم الخاصية [size - location - window state - auto complete source]
- ٢- للتحكم في حجم الخط وتأثيراته تستخدم الخاصية [auto size - font - fore color - text]
- ٣- يمكن التحكم في خصائص العنصر النشط من خلال [نافذة الكود فقط - نافذة الخصائص فقط - نافذة الكود والخصائص - لا شيء مما سبق]
- ٤- مجموعة الأوامر والتعليمات التي ترغب في تنفيذها يطلق عليها [خصائص - إجراءات - أحداث]
- ٥- مصطلح properties يشير إلى [السمات التي تصف الكائن وغيره - الأحداث التي تقع على الكائن - الأوامر والتعليمات التي ينفذها]

السؤال الثاني: أكمل العبارات التالية بكلمة مناسبة مما بين القوسين : (درجة لكل نقطة) (٢٠-٥)

(Net frame work - window state - combo box - event handler - problem)

- ١- إجراء يحتوى على كود يتم تنفيذه عندما يقع الحدث المرتبط به
- ٢- موقف يتطلب إيجاد حل له يطلق عليه
- ٣- خاصية يظهر أثر ضبطها في نمط التشغيل فقط
- ٤- المكتبات والمترجمات من أهم العناصر المكونة لـ
- ٥- أداة تحكم عبارة عن قائمة تنسدل لاختيار إحداها

السؤال الثالث: ضع علامة (√) أمام العبارة الصحيحة وعلامة (×) أمام العبارة الخاطئة : (درجة لكل نقطة) (٢٠-٥)

- ١- توثيق البرنامج عبارة عن ترجمة خريطة التدفق باستخدام إحدى لغات البرمجة . ()
- ٢- تتوفر أداة التحكم text box بالخاصية auto size . ()
- ٣- لغة visual basic.net إحدى لغات البرمجة ذات المستوى العالى . ()
- ٤- نافذة الخصائص تحتوى على الأدوات controls التي يستخدمها المبرمج في المشروع . ()
- ٥- الأداة Group box تستخدم في احتواء مجموعة أدوات التحكم ذات الوظيفة الواحدة . ()

السؤال الرابع : اختر من العمود (أ) ما يناسبه من العمود (ب) (درجة لكل نقطة) (٢٠-٥)

- | (ب) | (أ) |
|--|---|
| ١- الخوارزمية. | ١- مصطلح procedure |
| ٢- خاصية تستطيع تغيير موضع زر الأمر button على النموذج | ٢- مجموعة إجراءات مرتبة لحل مشكلة معينة |
| ٣- يعرض قائمة ملفات ومجلدات المشروع project . | ٣- صندوق الحل solution explorer |
| ٤- أداة تحكم تستخدم في احتواء مجموعة من عناصر التحكم. | ٤- Group box |
| ٥- من مكونات شاشة ID التي يتم وضع أدوات التحكم عليها. | ٥- نافذة Form |
| ٦- الأوامر والتعليمات التي يتم تنفيذها عندما يتم استدعائها . | |

المعهد :

رقم الجلوس

الاسم :

الصف :

الرقم السري

المادة :

المادة : حاسب إلى
الصف : الثالث الإعدادي النموذجي
الزمن : ساعة ونصف

الأزهر الشريف
الإدارة المركزية لمعاهد الدقهلية

امتحان الفصل الدراسي الأول للعام الدراسي ٢٠١٨ / ٢٠١٩

السؤال الأول : ضع علامة (√) أمام العبارات الصحيحة وعلامة (x) أمام العبارات الخاطئة

- () أ) خرائط التدفق تستخدم أشكالاً قياسية وخطوط لتمثيل خطوات حل مشكلة ما
() ب) يمكن تعديل قيمة الخاصية لأداة التحكم من خلاص صندوق الأدوات Tool Box
() ج) يؤخذ على لغة البرمجة VB.NET استخدامها في إنتاج تطبيقات ويب فقط.
() د) يمكن فتح نافذة الكود بالضغط على مفتاح F7 من لوحة المفاتيح
() هـ) تمتاز الخصائص بأن ليس لها قيم افتراضية

٥ درجات

السؤال الثاني : أكمل العبارات التالية بما يناسبها من كلمات:

- () أ) مرحلة تعني إدخال بيانات معروف نتائجها مسبقاً من قبل للوقوف على الأخطاء .
() ب) أسماء أدوات التحكم التي تظهر في قائمة Class Name تكون مطابقة لخاصية
() ج) يتكون اسم معالج الحدث عند انشاءه عن طريق IDE من اسم أدوات التحكم و
() د) الخاصية تحدد ترتيب العناصر داخل أداة List Box .
() هـ) الخاصية المستخدمة في إظهار نص معين في شريط عنوان نافذة النموذج هي

٥ درجات

السؤال الثالث : اختر من بين القوسين الإجابة الصحيحة

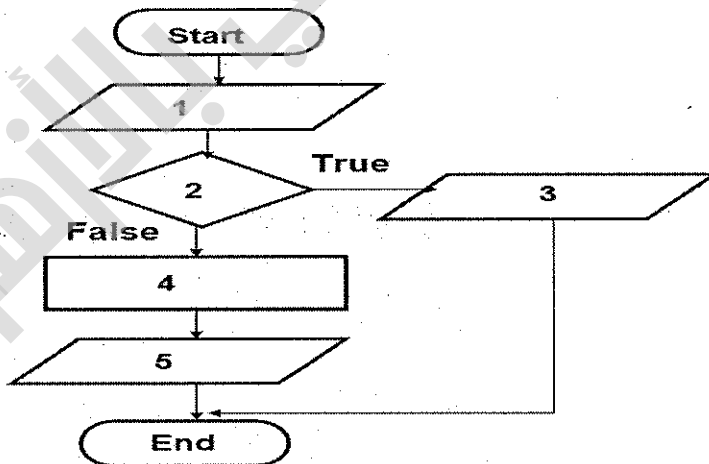
- () أ) الرمز [] في خرائط التدفق يعبر عن عملية (اتخاذ قرار - الإدخال والإخراج - معالجة)
() ب) (نافذة النموذج - نافذة الكود - نافذة الخصائص) هي نافذة يتم من خلالها كتابة الأوامر والتعليمات الخاصة بلغة VB.Net
() ج) يستخدم (Label - Combo Box - Text Box) لإدخال مدخلات البرنامج
() د) لضبط الخاصية Size يجب ضبط الخاصية Auto Size واعطائها القيمة (Yes - False - True)
() هـ) أثر الخاصية (Window State - Font - Text) لا يظهر الا في وضع تشغيل البرنامج

٥ درجات

٥ درجات

السؤال الرابع : اكتب الرقم امام كل امر والذي يحدد مكانه الصحيح في خريطة التدفق

الاتية لطباعة ناتج قسمة عددين R واذا كان المقسوم عليه يساوى صفر يطبع غير معرف



- () غير معرف Print
() $R = N1 / N2$
() Print R
() Read N1 , N2
() $Is N2 = 0$

(لكل سؤال خمس درجات)

أجب عن الأسئلة الآتية :

السؤال الأول: اختر الإجابة الصحيحة مما بين القوسين فيما يأتي :-

- ١- لإنشاء مشروع جديد نقر أمر Project من قائمة
(Data – File – Format)
٢ القيمة أحد قيم الخاصية Form Border style .
(None – No - False)
٣- تستخدم الأداة لاستقبال مدخلات المستخدم النصية.
(List Box – Textbox - Label)
٤- لضبط لون الخلفية لنافذة النموذج نستخدم الخاصية
(Forecolor – Backcolor – Color)
٥- وحدة البناء الأساسية في لغات البرمجة كائنيه التوجه هي
(التصنيف – الكائن – خرائط التدفق)

السؤال الثاني: أكمل العبارات التالية بكلمة مناسبة مما يلي :-

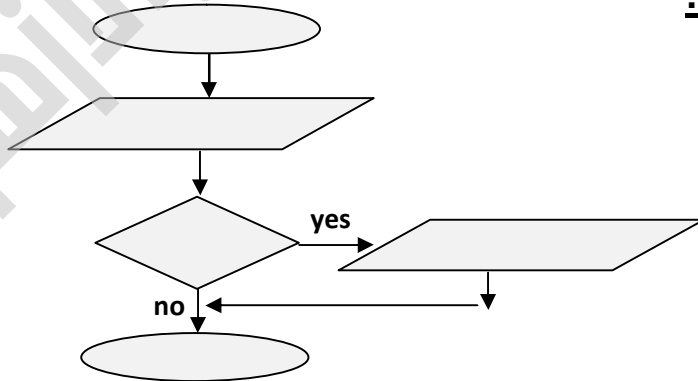
نافذة الكود – النموذج – خريطة التدفق – مستعرض الحل – صندوق الأدوات

- ١- هي تمثيل تخطيطي يرسم أشكال قياسية لتوضيح ترتيب عمليات حل مشكلة محددة.
٢- النافذة التي نصمم عليها واجهة البرنامج التي يتعامل معها المستخدم تسمى
٣- يحتوي على أدوات التحكم التي يمكن وضعها على نافذة النموذج.
٤- يتم عرض قائمة بملفات ومجلدات المشروعات من خلال
٥- هي النافذة التي نكتب من خلالها الأوامر والتعليمات الخاصة بلغة البرمجة.

السؤال الثالث: ضع علامة (√) أمام العبارة الصحيحة أو علامة (x) أمام العبارة الغير صحيحة فيما يأتي :-

- ١- نستخدم أداة Radio Botton إذا أردنا أن يختار مستخدم البرنامج أكثر من بديل. ()
٢- رمز متوازي المستطيلات في خرائط التدفق يعبر عن عملية معالجة واحدة. ()
٣- تمكننا الخاصية passwordchar من تحديد رمز يظهر مكان النص المكتوب مثل كلمة المرور. ()
٤- يتم إنشاء الكائن Object من التصنيف Class. ()
٥- لفتح نافذة الكود نضغط على مفتاح F٥ ()

السؤال الرابع: أكمل خريطة التدفق بعد إعادة ترتيب خطوات الحل المقابلة حتى تطبع كلمة ناجح إذا كانت درجة المادة (x) أكبر من أو تساوي ٥٠.



Print	"ناجح"
Enter	x
End	
x >= 50	

مع أطيب التمنيات بالنجاح

امتحان الصف الثالث الإعدادي للعام الدراسي ١٤٣٩/١٤٤٠ هـ - ٢٠١٨/٢٠١٩ م الفصل الدراسي الأول
الحاسب الآلي (للمعاهد النموذجية والخاصة فقط) الزمن : - ساعة ونصف

السؤال الأول: ضع علامة (√) أمام العبارة الصحيحة وعلامة (X) أمام العبارة الخاطئة:

خمس درجات لكل سؤال

- ١- توثيق البرنامج عبارة عن كتابة كل الخطوات التي اتخذت لحل مشكلة ما . ()
- ٢- تستخدم لغة البرمجة VB.NET في إنتاج تطبيقات مكتبية وتطبيقات ويب . ()
- ٣- يمكن تغيير موضع زر الأمر Button من خلال الخاصية Location . ()
- ٤- يمكن ضبط الخصائص برمجياً بالصفة التالية Control name . Value = Property ()
- ٥- الخاصية Window State يظهر أثر ضبطها لنا فائدة النموذج Form في نمط التشغيل فقط . ()

السؤال الثاني: اكمل مكان النقط باستخدام الكلمة المناسبة مما بين القوسين :

{ Net Framework - Code Window - Group Box - Event Handler - Problem Solving }

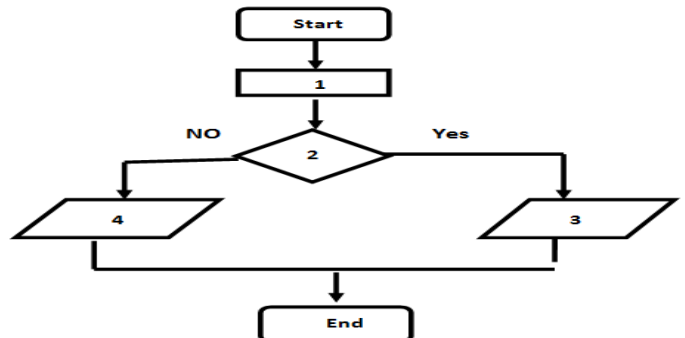
- ١- يتم فتح بالضغط على مفتاح F7 .
- ٢- الخطوات والأنشطة والعمليات التي ينبغي القيام بها للوصول الى هدف أو ناتج .
- ٣- المكتبات والمترجمات وبيئة التشغيل للتطبيقات من أهم العناصر المكونة لـ
- ٤- هي أداة تستخدم في احتواء أدوات التحكم ذات الوظيفة الواحدة على النموذج .
- ٥- اجراء يحتوى على كود يتم تنفيذه عندما يقع الحدث المرتبط به هو

السؤال الثالث: اختر الإجابة الصحيحة مما بين الأقواس :

- ١- خاصية مسئولة عن شكل وحجم وتأثير خط النص الظاهر على زر الأمر Button هي :
أ- Back Color ب- Fore Color ج- Font
- ٢- مجموعة الصفات التي يتصف بها الكائن من طول واسم ولون وغيرها يطلق عليها .
أ- حدث ب- خصائص ج- اجراءات
- ٣- مجموعة الإجراءات المرتبة ترتيباً منطقياً لحل مشكلة معينة يطلق عليها
- أ- الخوارزمية ب- المشكلة ج- اختبار صحة البرنامج
- ٤- خاصية واحدة مما يلي ينفرد بها الكائن Text Box .
أ- Auto size ب- Name ج- Password Char
- ٥- أداة التحكم التي تسمح للمستخدم باختيار عنصر واحد من ١٥ عنصر في اصغر مساحة ممكنة على نافذة النموذج هي .
أ- Combo Box ب- List Box ج- Radio Button

السؤال الرابع: أكتب الرقم أمام كل أمر بالجدول التالي والذي يحدد مكانه الصحيح في خريطة التدفق لطباعة نوع العدد:

N divisible by 2	(.....)
Print " العدد زوجي "	(.....)
Get N	(.....)
Print " العدد فردي "	(.....)



امتحان الصف الثالث الإعدادي للعام الدراسي ١٤٣٩/١٤٤٠ هـ - ٢٠١٨/٢٠١٩ م الفصل الدراسي الأول
الحاسب الآلي (للمعاهد النموذجية والخاصة فقط) الزمن :- ساعة ونصف
نموذج إجابة

السؤال الأول: ضع علامة (√) أمام العبارة الصحيحة وعلامة (X) أمام العبارة الخاطئة :-

خمس درجات لكل سؤال

١- (√)

٢- (√)

٣- (√)

٤- (X)

٥- (√)

السؤال الثاني: اكمل مكان النقط باستخدام الكلمة المناسبة مما بين القوسين :

١- Code Window

٢- Problem Solving

٣- Net Framework

٤- Group Box

٦- Event Handler

السؤال الثالث: اختر الإجابة الصحيحة :

١- Font

٢- خصائص

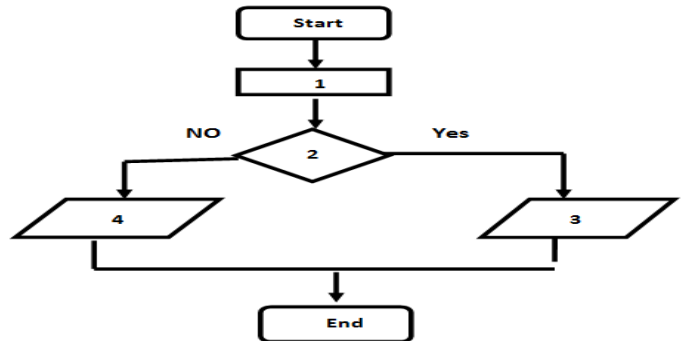
٣- الخوارزمية

٤- Password Char

٥- Combo Box

السؤال الرابع: أكتب الرقم أمام كل أمر بالجدول التالي والذي يحدد مكانه الصحيح في خريطة التدفق لطباعة نوع العدد:

N divisible by 2	(٢)
Print " العدد زوجي "	(٣)
Get N	(١)
Print " العدد فردي "	(٤)



السؤال الأول : اختر الإجابة الصحيحة مما بين القوسين :

- ١- عند رسم خريطة التدفق نستخدم (أشكالاً فياسية وخطوط - جميع الرموز الهندسية - شكل هندسى واحد)
- ٢- يتضمن أسلوب حل المشكلات العديد من المصطلحات والمصطلح المعبر عن " مسألة رياضية " هو (تصميم برنامج على الكمبيوتر - مشكلة - خوارزمية)
- ٣- النقر Click على زر الأمر يعتبر (خاصية - إجراء - حدث)
- ٤- مصطلح Properties يشير إلى (السمات التى تصف الكائن و تميزه - الأحداث التى يمكن أن تقع على الكائن - الأوامر والتعليمات التى يتم تنفيذها)
- ٥- الخاصية المسئولة عن شكل وحجم وتأثير خط النص الظاهر على زر الأمر Button هى (ForeColor - Font - BackColor)

السؤال الثاني : أكمل الفراغات التالية بما يناسبها مما بين القوسين :

(Visual Basic .Net - كائن - خريطة التدفق - End Class - تحديد المشكلة)

- ١- من مزايا أنها مفيدة فى شرح البرنامج للآخرين .
- ٢- أول مراحل حل المشكلة هو
- ٣- لغة البرمجة إحدى لغات البرمجة ذات المستوى العلى .
- ٤- يتميز كل بخصائص وسلوك معين يقوم به عندما يقع عليه حدث معين .
- ٥- تشير إلى سطر نهاية التصنيف .

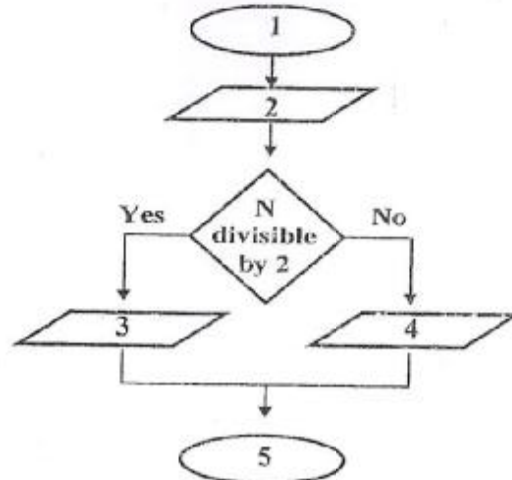
السؤال الثالث : ضع علامة (√) أمام العبارة الصحيحة وعلامة (X) أمام العبارة غير الصحيحة .

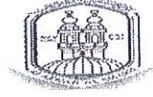
- ١- اختبار صحة البرنامج عبارة عن كتابة كل الخطوات التى اتخذت لحل مشكلة ما . ()
- ٢- تنفرد أداة التحكم Text Box بالخاصية Password Char . ()
- ٣- الخاصية Text تستخدم فى إظهار نص معين فى شريط عنوان نافذة النموذج . ()
- ٤- أداة التحكم Radio Button تسمح لمستخدم البرنامج باختيار عدة بدائل . ()
- ٥- يمكن فتح نافذة الكود بالضغط على مفتاح F 5 . ()

السؤال الرابع : اكتب الرقم أمام كل أمر بالجدول التالى والذي يحدد مكانه الصحيح فى خريطة التدفق

لإدخال عدد (N) ثم طباعة نوع العدد (زوجى أو فردى) . مع نقل الجدول مكتمل صحيح بورقة إجابتك .

End	(.....)
الرقم فردى	(.....)
Start	(.....)
الرقم زوجى	(.....)
Get N	(.....)





السؤال الأول : ضع كل كلمة في المكان المناسب لها: "تخصص خمس درجات لكل سؤال"


(الخوارزمية - Event Handler - المشكلة - F7 - Project)

- ١- هو هدف أو ناتج مطلوب الوصول اليه.
- ٢- هو الإجراء الذي يستدعى عند وقوع حدث معين .
- ٣- لفتح نافذة الكود نضغط
- ٤- لإضافة نموذج جديد " new form " للمشروع من شريط القوائم افتح قائمة
- ٥- تسمى مجموعة الإجراءات المرتبة ترتيب منطقي لتنفيذها للوصول لناتج معين.....

السؤال الثاني : اختر الإجابة الصحيحة مما بين القوسين فيما يأتي:

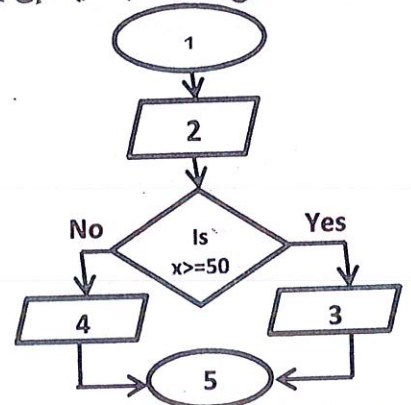
- ١ - تخطيط يعتمد على الرسم بأشكال قياسية لتوضيح ترتيب العمليات اللازمة لحل مشكلة ما.....
(Function -Event -Flow chart)
- ٢ - تحتوى نافذة Solution Explorer على
(Toolbox - Projects - Properties)
- ٣ - لضبط لون الخلفية لنافذة النموذج تستخدم الخاصية.....
(Color -Back Color -Class)
- ٤- هو المخطط الذي يتم إنشاء الكائنات منه
(Class - Object -Label)
- ٥ - يطلق على بيئة التطوير المتكاملة

السؤال الثالث : ضع علامة (√) أمام العبارة الصحيحة و علامة (x) أمام العبارة الخطأ فيما يلي:

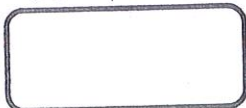
- ١- تعتبر تحديد المشكلة أول مرحلة خطوات حل المشكلة. ()
- ٢- يستخدم الشكل  في عملية اتخاذ القرار في خرائط التدفق. ()
- ٣- اسم الكائن وحجمه ولونه هي خصائص يمكن أن تتصف بها بعض الكائنات في VB.NET. ()
- ٤- Click و D-Click نماذج لبعض الأحداث التي يمكن أن تقع على كائن في VB.Net ()
- ٥- تستخدم الأداة Radio button لاختيار أكثر من بديل من عدة بدائل. ()

السؤال الرابع: اكتب الرقم أمام كل أمر بالجدول التالي والذي يحدد مكانه الصحيح في خريطة التدفق لطباعة رسالة ناجح أو راسب حيث إن x هي درجة الطالب.

End	()
Print ناجح	()
start	()
In put X	()
Print راسب	()



قص من هنا






(Project - F7 - The problem – Event Handler – Algorithm)

- (1) it's a goal or output required to reach.
- (2) it's the procedure that is recalled when a certain event happens.
- (3) To open the code window press
- (4) To add a new form to the project , open the menu from the menu bar.
- (5) The set of the procedures that arranged is arranged logically to achieve a certain result is

Question two : choose the right answer to each statement from the words between brackets.

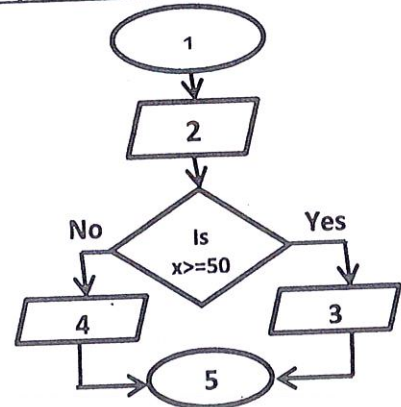
- (1) A chart that depends on draw standard shapes to show the order of the operations to solve a certain problem .
(Function - Event - Flow chart)
(properties - Projects - Toolbox)
- (2) the Solution Explorer window contains
- (3) To adjust the background color of the form , use the property (color - Back color - class)
- (4) The blueprint , which the objects are created from it. (Class - Object - Label)
- (5) The Integrated Development Environment is called (IDE -IPO -ERD)

Question three :Put (√) in the front of the right statement and (X) next to the wrong statement.

- (1) Identifying the problem is the first stage of the steps to solve the problem. ()
- (2) The shape  is used in the decision making operation in the flow chart. ()
- (3) The name , the Size and the color of the object features properties of some objects in VB.net ()
- (4) Click and D-click are models for some events that can occur on the object in VB.net ()
- (5) The tool "Radio Button" is used to choose more than one choice from several choices ()

Question four : write the number next to each order in the following table which determine its suitable place in the flow chart to print succeed or failed where (X) is the student's degree.

End	()
Print succeed	()
start	()
In put X	()
Print Failed	()



قص من هنا



الشهادة الإعدادية

مادة الحاسب الآلي

الفصل الدراسي الأول للعام ٢٠١٨ / ٢٠١٩ م

الرقم السري

اسم الطالب /

اسم المعهد /

رقم الجلوس / التاريخ / / / ٢٠ م



الرقم السري

للعام الدراسي ١٤٤٠هـ - ٢٠١٨ - ٢٠١٩م



الأزهر الشريف
الإدارة المركزية لمنطقة جنوب سيناء الأزهرية
امتحان الشهادة الإعدادية الأزهرية

الفصل الدراسي الأول المادة : الحاسب الآلي الزمن : ساعة ونصف الإجابة في نفس الورقة

السؤال الأول : ضع كل كلمة في المكان المناسب لها.

(الخوارزمية - Event Handler - Radio Button - Text - F5)

- ١- أداة تستخدم لاختيار بديل واحد من عدة بدائل.
- ٢- يطلق على الأجراء الذي يستدعى عند وقوع حدث معين.
- ٣- لاختيار الكود نضغط على
- ٤- لتغيير النص الظاهر على الأداة نستخدم الخاصية
- ٥- تسمى مجموعة الأجراءات المرتبة ترتيباً منطقياً لتنفيذها للوصول لنتائج معينة

السؤال الثاني : اختر الإجابة الصحيحة لكل عبارة مما يأتي مما بين القوسين:

- ١ - أولى خطوات حل المشكلة (تحديد المشكلة - Function - خرائط التدفق)
- ٢ - لتحديد شكل و حجم و نمط الخط الظاهر على الزر Button تستخدم الخاصية (Size - Forecolor - Font)
- ٣ - يتكون اسم المعالج الحدث من (اسم أداة التحكم- اسم الحدث - الاثنين معا)
- ٤ - يطلق على بيئة التطوير المتكاملة (IDE - IPO - ERD)
- ٥ - لضبط لون الخلفية لنافذة النموذج تستخدم الخاصية (Color - Back Color - Class)

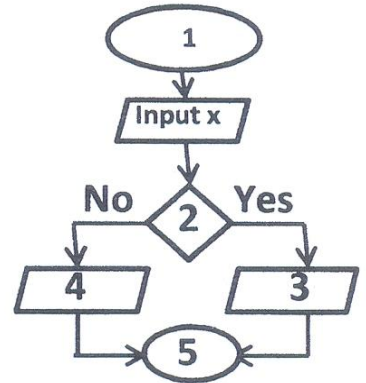
السؤال الثالث : ضع علامة (√) أمام العبارة الصحيحة و علامة (x) خطأ أمام العبارة الخطأ فيما يأتي :

- ١- لفتح نافذة الكود يتم الضغط على F7 ()
- ٢- رسم خريطة التدفق هو أولى مراحل خطوات حل المشكلة. ()
- ٣- الأداة checkbox تسمح للمستخدم باختيار أكثر من بديل. ()
- ٤- الخاصية Multiline تتيح إمكانية تعدد الأسطر داخل أداة تحكم النص. ()
- ٥- لا يمكن انشاء اكثر من كائن (Object) من نفس التصنيف Class. ()

السؤال الرابع: اكتب الرقم أمام كل أمر بالجدول التالي والذي يحدد مكانه الصحيح في خريطة التدفق لطباعة العدد

زوجي أو فردي حيث X قيمة العدد

- | | |
|---------------------|-----|
| End | () |
| Print زوجي | () |
| Is X divisible by 2 | () |
| Print فردي | () |
| Start | () |



قص من هنا

الشهادة الإعدادية

مادة الحاسب الآلي

الفصل الدراسي الأول للعام ٢٠١٨/٢٠١٩م

الرقم السري

اسم المعهد / اسم الطالب /

رقم الجلوس / التاريخ / / ٢٠٠ م

الازهر الشريف

قطاع المعاهد الأزهرية

الإدارة المركزية لمنطقة جنوب سيناء الأزهرية

نموذج إجابة امتحان الشهادة الإعدادية الأزهرية للعام الدراسي (١٤٤٠هـ - ٢٠١٨ / ٢٠١٩ م)

الحاسب الآلي

الفصل الدراسي الأول

"تخصص خمس درجات لكل سؤال"

ج١:

Radio Button (١)

Event Handler (٢)

F5 (٣)

Text (٤)

الخوارزمية (٥)

ج٢:

(١) تحديد المشكلة

Font (٢)

(٣) الاثنان معاً

IDE (٤)

Back color (٥)

ج٣:

√ (١)

x (٢)

√ (٣)

√ (٤)

x (٥)

ج٤:

End (5) - ١

print زوجي (3) - ٢

is X divisible by 2 (2) - ٣

print فردي (4) - ٤

Start (1) - ٥

امتحان الشهادة الإعدادية الأزهرية للعام الدراسي ٢٠١٨ / ٢٠١٩

الفصل الدراسي الأول المادة : الحاسب الآلى الزمن : ساعة ونصف

أجب عن الأسئلة الآتية : (تخصص خمس درجات لكل سؤال)

السؤال الأول اختر الاجابة الصحيحة من بين الاقواس:

- ١) النقر Double click علي زر الأمر Button يعتبر..... (خاصية - حدث - إجراء) .
- ٢) في الكود التالي "al azhar = label1.text" الخاصية المستخدمة هي (text - al azhar - label1) .
- ٣) يمكن تغيير حجم اداة العنوان label يدويا اذا كانت قيمة Auto size (true - false - لا شيء مما سبق)
- ٤) أداة التحكم التي تسمح باختيار أكثر من عنصر علي نافذة النموذج هي (radio Button - picture box - checkbox) .
- ٥) تخطيط يعتمد علي بعض الأشكال القياسية لتوضيح ترتيب عمليات حل مشكلة. (خرائط التدفق - الخوارزمية - المشكلة)

السؤال الثاني : اكمل العبارات التالية بوضع الكلمة المناسبة في المكان المناسب :

(Location - توثيق البرنامج - Text - properties - F7)

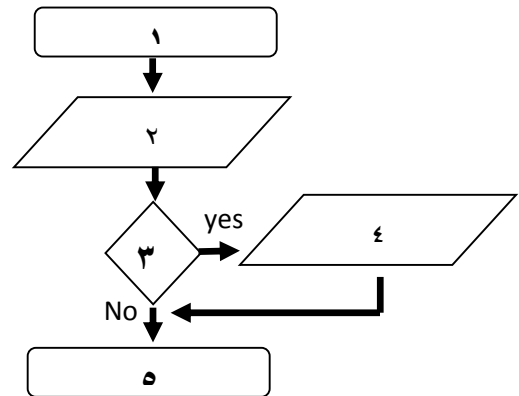
- ١- السمات التي تصف الكائن وتميزه ويمكن تغييرها تسمى
- ٢- لفتح نافذة الكود code window نضغط علي
- ٣- تستطيع تغيير موضع زر الأمر Button علي نافذة النموذج Form من خلال الخاصية
- ٤- الخاصية التي تسمح بإظهار اسم معين في شريط عنوان نافذة النموذج هي
- ٥- كتابة كل الخطوات التي اتخذت لحل مشكلة يطلق عليها

السؤال الثالث :ضع علامة (√) او علامة (x) امام العبارات التالية:

١. لغة البرمجة vb.net إحدى لغات البرمجة ذات المستوي العالي ()
٢. الخاصية window state يظهر اثرها عند تحميل النموذج أي في مرحلة التشغيل فقط ()
٣. تعتبر القيمة True أحد قيم الخاصية password Char ()
٤. الخاصية Control Box تتحكم في إظهار أو إخفاء صندوق التحكم في نافذة النموذج ()
٥. مستعرض الحل يعرض مجموعة من الخصائص التي يمكن تعديلها للكائنات ()

السؤال الرابع :اكتب الرقم أمام كل أمر بالجدول التالي والذي يحدد مكانه الصحيح في خريطة التدفق لطباعة كلمة ناجح اذا كانت الدرجة اكبر من أو تساوي ٥٠ درجة

العمود (ب)	العمود (ا)
End	(.....)
print " ناجح "	(.....)
Enter x	(.....)
Start	(.....)
x >= 50	(.....)





اجب عن الأسئلة الآتية

السؤال الأول : اختر الإجابة الصحيحة من الأقواس :-

- ١- لضبط لون الخلفية لنافذة النموذج نستخدم الخاصية (For Color – Color – Back Color)
- ٢- يمكن تشغيل المشروع في وضع الاختبار بالضغط على مفتاح من لوحة المفاتيح (F٢ – F٥ – F٧)
- ٣- نستخدم لتحديد نوع وحجم الخط الذي سيتم الكتابة به على وجه الاداه (Font– Start – Box)
- ٤- تحتوي نافذة Solution Explorer على (الخصائص – ادوات التحكم-المشروعات)
- ٥- للتحكم في حجم أداة تحكم عنوان (label) باستخدام مؤشر الفأرة لابد من ضبط خاصية (Auto Size –Border –Location)

(٥ درجة للسؤال من ٢٠ درجات مجموع الامتحان)

السؤال الثاني : أكمل العبارات التالية بكلمة مناسبة مما بين القوسين :-

((Class) التصنيف --(Object) الكائن --.Net framework --Radio Button--checkbox)

- ١- يعرف بأنه وحدة البناء الأساسية في لغات البرمجة كائنيه التوجه ويتم إنشاؤه من تصنيف معين
- ٢- إتاحة امكانية اختيار عنصر او أكثر نختار.....
- ٣- المخطط (Blueprint) الذي يتم إنشاء الكائنات منه يطلق عليه
- ٤- يوفر بيئة تصميم وتشغل تطبيقات الدوت نت .
- ٥- إتاحة إمكانية اختيار عنصر واحد وواحد فقط نستخدم أداة التحكم.....

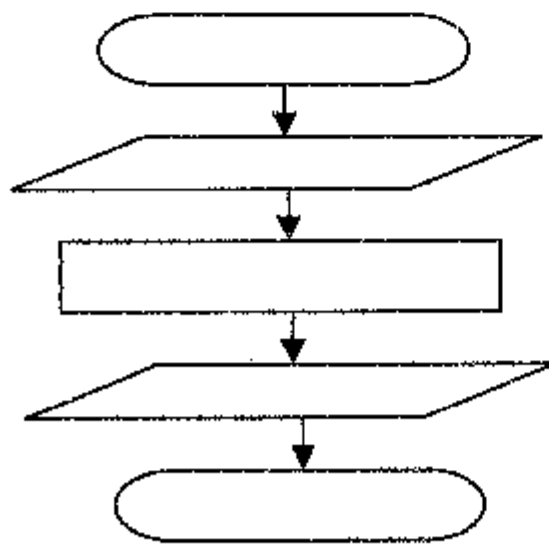
(٥ درجة للسؤال من ٢٠ درجات مجموع الامتحان)

السؤال الثالث : ضع علامة (√) أمام الإجابة الصحيحة وعلامة (X) أمام الإجابة الخاطئة :-

- ١- الخوارزمية Algorithm هي أول مراحل حل المشكلة ()
- ٢- يطلق على الإجراء الذي يستدعى عند وقوع حدث معين Event ()
- ٣- لابد من وجود قيمة لاي خاصية (Properties) ()
- ٤- يحتوي صندوق الأدوات Toolbox على مجموعة من الأدوات تسمى Controls ()
- ٥- لحفظ المشروع نختار Save All من قائمة File ()

(٥ درجة للسؤال من ٢٠ درجات مجموع الامتحان)

السؤال الرابع : اكتب داخل كل رمز بخريطة التدفق ما يناسبه من أوامر :-



Start
End
Input
Print Y
$Y=3*X+2$

(٥ درجة للسؤال من ٢٠ درجات مجموع الامتحان)

انتهت الأسئلة — مع أجمل الأمنيات بالتوفيق والنجاح